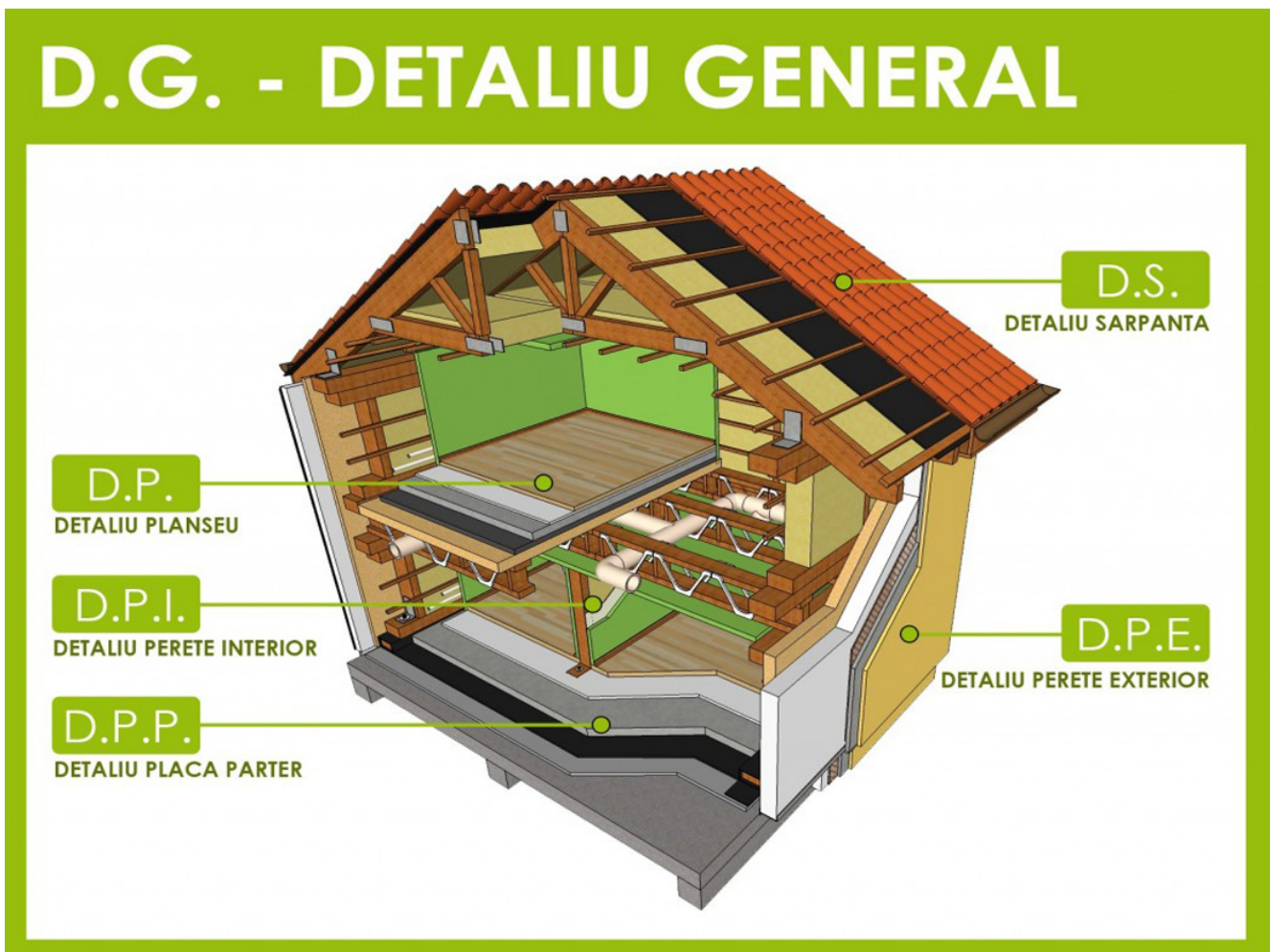


# Detalii tehnice

## DETALII TEHNICE



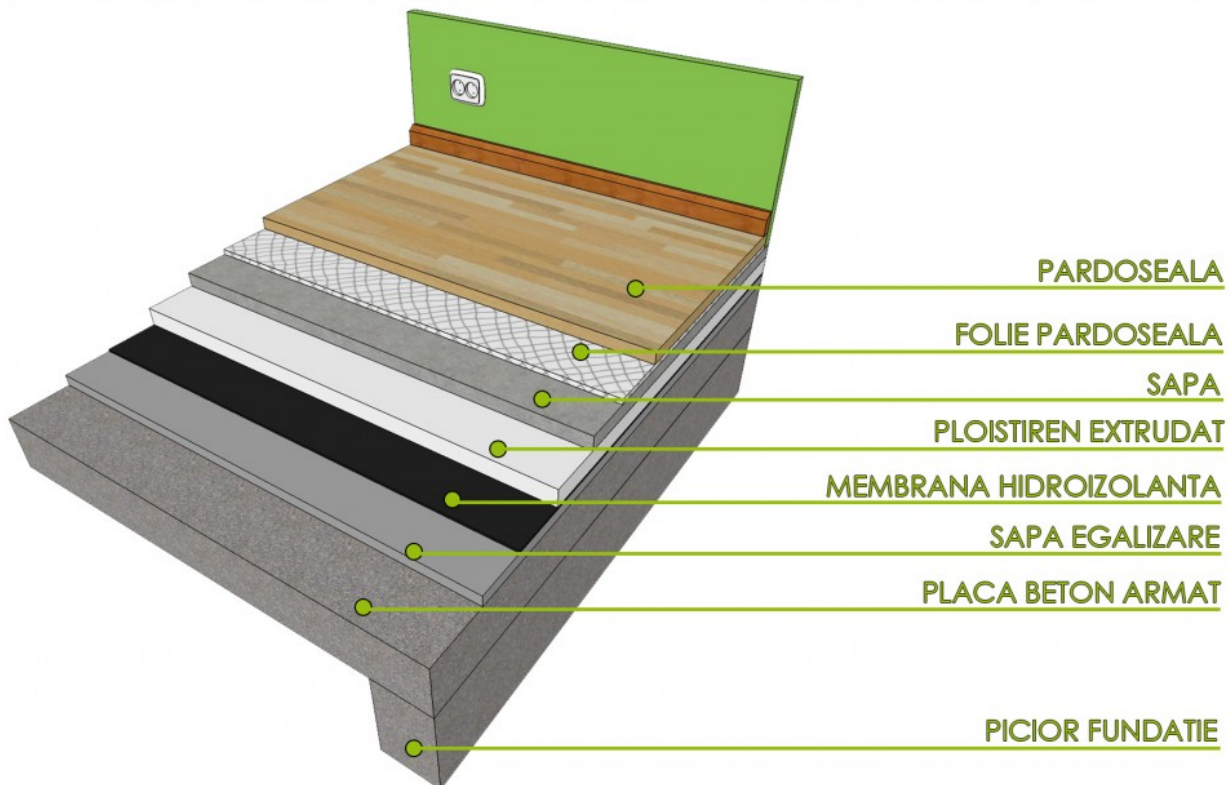
Compania noastra ofera 3 variante constructive pentru case de lemn conform detaliilor tehnice descrise mai jos:

- A. Case din lemn framing (sandwich) varianta **ECONOMIC-STANDARD**
- B. Case din lemn framing (sandwich) varianta **CONFORT**
- C. Case din lemn framing (sandwich) varianta **PREMIUM**

Toate cele 3 tipuri constructive sunt pentru case din lemn si case de vacanta cu regim permanent.

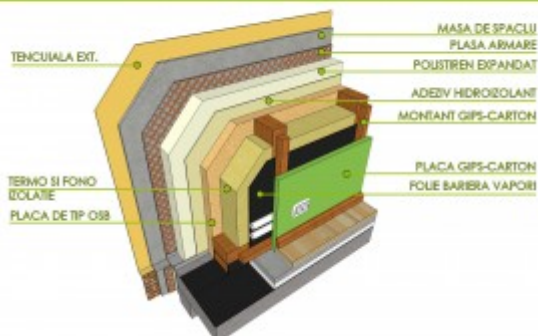
**D.P.P. – DETALIU PLACA PARTER PENTRU CASE PE STRUCTURA DIN LEMN IN SISTEM FRAMING TEHNOLOGIE MITEK – VALABIL PENTRU CELE 3 VARIANTE CONSTRUCTIVE**

# D.P.P. - DETALIU PLACA PARTER

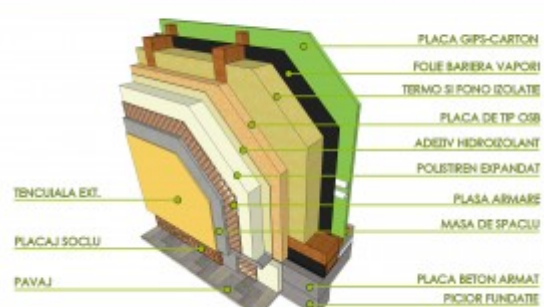


## D.P.E. – DETALIU PERETE EXTERIOR PENTRU CASE PE STRUCTURA DIN LEMN IN SISTEM FRAMING TEHNOLOGIE MITEK – VALABIL PENTRU CELE 3 VARIANTE CONSTRUCTIVE

### D.P.E. - DETALIU PERETE EXTERIOR VEDERE DIN INTERIOR



### D.P.E. - DETALIU PERETE EXTERIOR VEDERE DIN EXTERIOR



## D.P.I. – DETALIU PERETE INTERIOR PENTRU CASE PE STRUCTURA DIN LEMN IN SISTEM FRAMING TEHNOLOGIE MITEK

In functie de configuratia constructiei,peretii de interior pentru case din lemn in sistem framing, pot fi de doua tipuri:

1.Pereti case din lemn portanti (de rezistenta) care preiau anumite sarcini;

2.Pereti case din lemn neportanti (nu au rol de rezistenta) se utilizeaza la compartimentari. Acest tip de perete permite modelarea in timp al spatiului de locuit, nu afecteaza structura de rezistenta a casei pe structura din lemn.

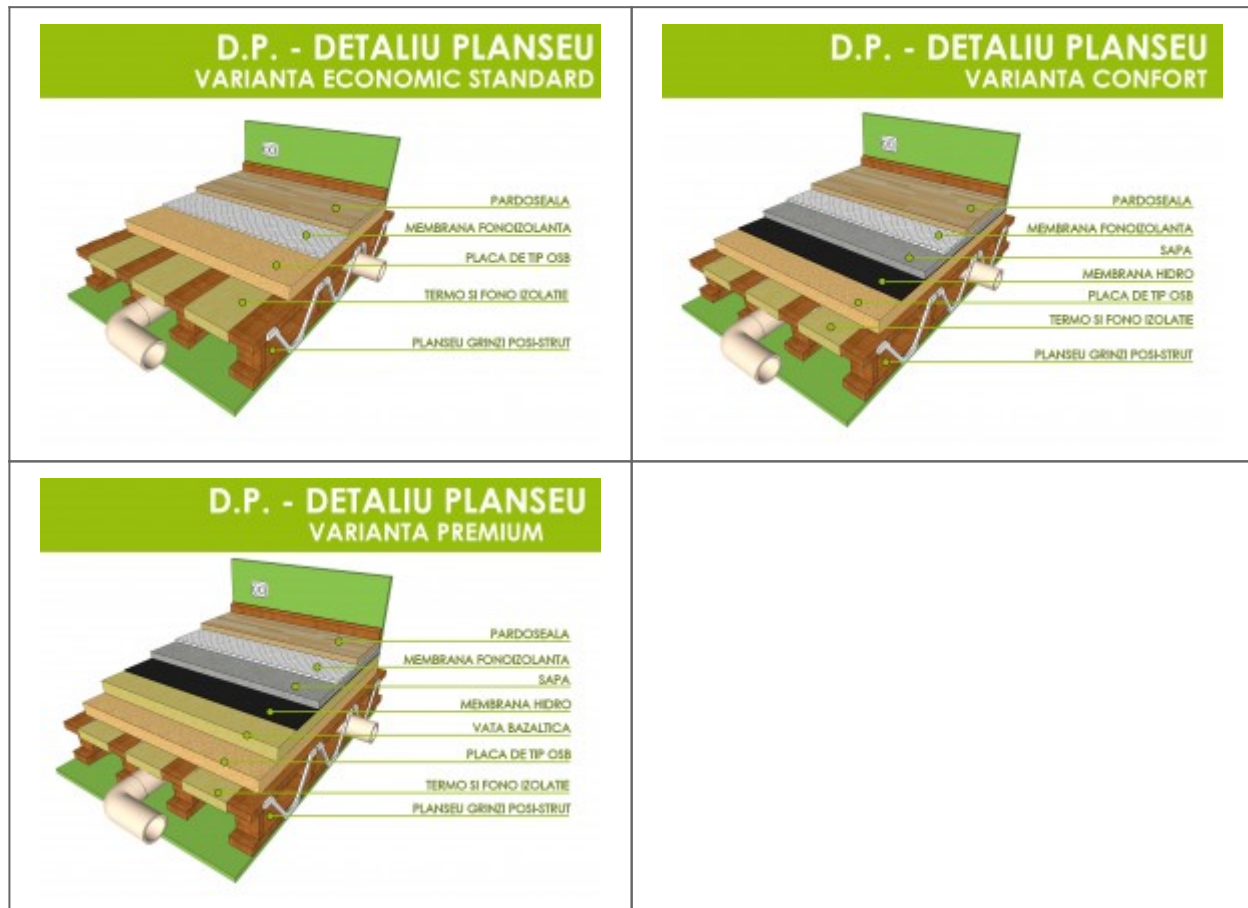


## D.P. – DETALIU PLANSEU PENTRU CASE PE STRUCTURA DIN LEMN IN SISTEM FRAMING TEHNOLOGIE MITEK

Avantajul planseelor realizate din grinzi Posi-Strut, este ca pot asigura deschideri de pana la 7,5m, fara reazem

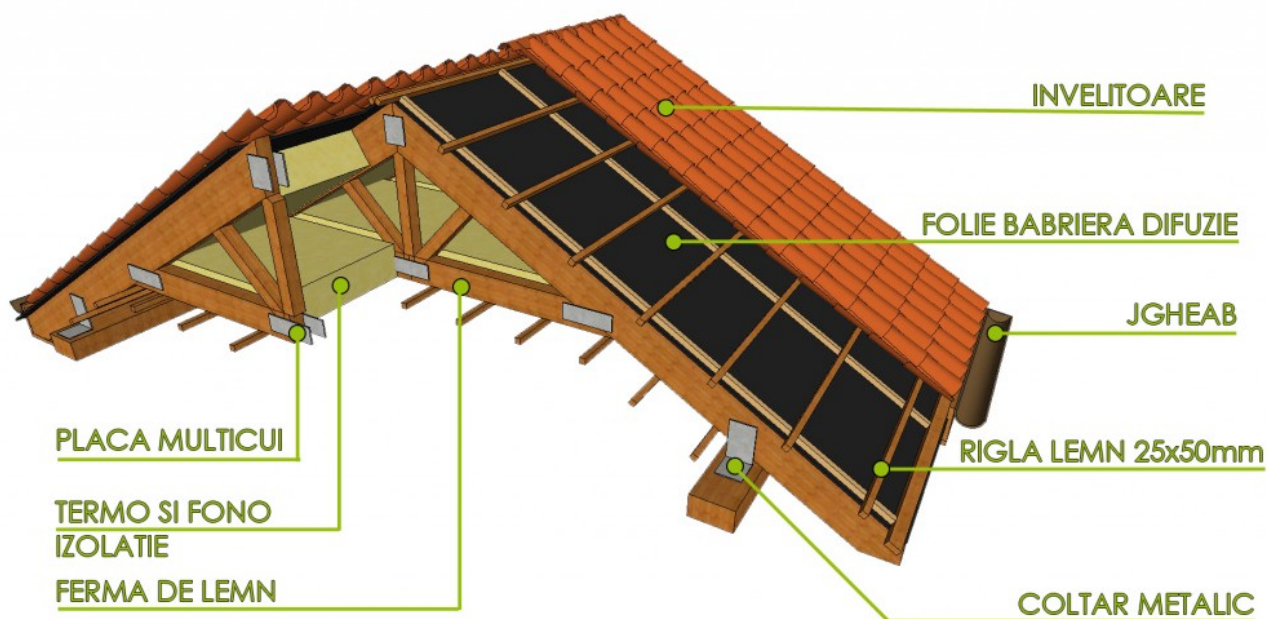
intermediar.

Toate instalatiile pot fi introduse in interiorul planseului. Acest tip de planseu nu necesita strapungeri suplimentare ale lemnului in vederea introducerii instalatiilor, care sa slabeasca rezistenta grinzilor, precum in sistemul clasic, traditional.



**D.S. – DETALIU SARPANTA PENTRU CASE PE STRUCTURA DIN LEMN IN SISTEM FRAMING TEHNOLOGIE MITEK– VALABIL PENTRU CELE 3 VARIANTE CONSTRUCTIVE**

# D.S. - DETALIU SARPANTA



*Case din lemn si sarpante industrializate! 90% in atelier – 10% in santier!*