

# Preturi case din lemn

PRETURI



## PRETURI CASE DIN LEMN

### SFATUL NOSTRU IN ALEGEREA CONSTRUCTORULUI!



Va recomandam ca inainte de a va comanda „casa din lemn mult dorita” sa verificati mai intai compania: istoricul, starea de bonitate, insolventa, falimentul, etc si vizitati cel putin 3 case construite de respectiva companie in ultimii 10 ani.



Preturile caselor de locuit pe structura din lemn variaza in functie de mai multi factori:

1. Natura solului, ridicarea topografica si studiul geotehnic influenteaza costul fundatiei
2. Gradul de ocupare la sol, casele parter sunt mai scumpe
3. Casele cu forme si acoperisuri complicate genereaza consum mai mare de lemn, manopera suplimentara si pierderi ale materialelor de invelitoare, care se traduc in costuri mai ridicate
4. Tipul structural al plaseului: daca este clasic din grinzi de lemn sau prefabricat tip POSI JOIST (grinzi din lemn

cu zabrele metalice)

5. Finisajele exterioare: tipul termosistemului, daca este finisat cu tencuiala sau vopsea lavabila ( marca produs), finisajul soclului

6. Finisaje interioare: termo si fonoizolatii, pardoseli, gresie, faianta, vopsitorii

7. Profilul ferestrelor, scara interioara, balustrazile exterioare, usile interioare si exterioare

8. Centrala de incalzire, obiectele sanitare si aparatajul electric ( tipul si marca produselor)

9. Tipul de invelitoare

10. Accesul dificil la locul constructiei genereaza costuri suplimentare de transport si manipulare

Investitiile initiale in izolatii termice si fonice suplimentare, in alegerea unei tamplarii termoizolante, precum si in realizarea unor finisaje de calitate, vor insemna, in timp, cheltuieli energetice si de reparatii reduse.

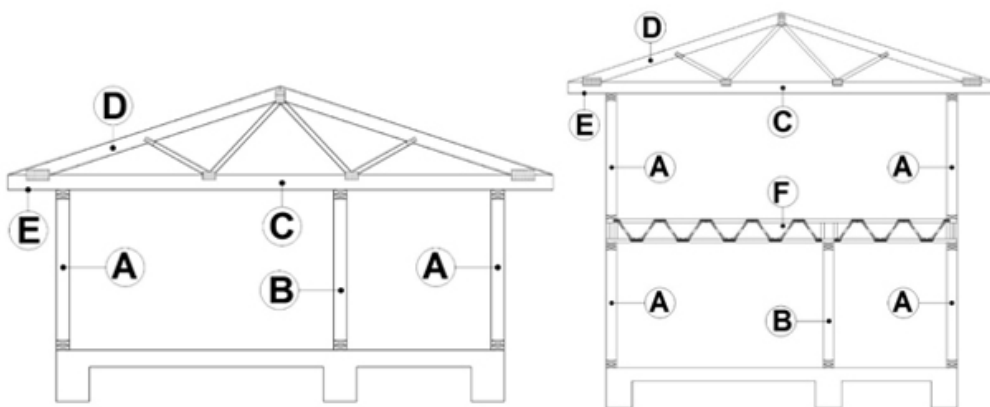
**HABITAT-CASE BIANCA** va consiliaza in evaluarea raportului calitate-pret pentru materialele alese si luarea celor mai bune decizii pentru dumneavoastra!

Fata de cele prezentate mai sus **HABITAT-CASE BIANCA** practica 2 tipuri de preturi:

**PRET CASA DE LOCUITLA CHEIE -EXECUTIE SI MONTAJ între 300-450 €/MP CONSTRUIT**

**CASA LA ROSU 100- 130 €/MP CONSTRUIT**

Casa la rosu include, in functie de tipul acesteia ( parter, parter cu etaj/mansarda), urmatoarele elemente structurale:



Nr. Crt.	A – Perete Exterior	Ce este inclus
1	Structura lemn de rasinoase 45×120-150mm	•
2	OSB 3 – 12mm MGO la fata exterioara	•
3	Vata minerala bazaltica 100mm	–
4	OSB 3 – 10 mm sau MGO la fata interioara	–

Nr. Crt.	B – Perete Interior	Ce este inclus
1	Structura lemn de rasinoase 45×90-120mm	•
2	OSB 3 – 10mm pe o singura fata	•
3	Vata minerala bazaltica 80mm	–

Nr. Crt.	C – Tavan / Plafon / Talpa inferioara grinda cu zabrele din lemn	Ce este inclus
1	Structura lemn de rasinoase conform proiect DDE in functie de cerinta, rindeluit, tratat, uscat in uscator controlat, umiditate max 18%	•
2	Vata minerala bazaltica 100mm	–
3	Folie PVC bariera de vapori – la partea interioara	–

Nr. Crt.	D – Sarpanta industrializata MiTek, grinzi cu zabrele asamblate cu placi multicui	Ce este inclus

1	Structura lemn de rasinoase conform proiect DDE, rindeluit, tratat, uscat in uscator controlat, umiditate max 18%	•
2	Astereaala scandura uscata calibrata, optional OSB	•
3	Vata minerala bazaltica 100mm	–
4	Folie PVC bariera de vapori	–

Nr. Crt.	E – Pазie / Saceac (streasina)	Ce este inclus
1	Elemente inchidere lemn rasinoase 19mm (tip lambriu / dusumea)	–
2	Vata minerala bazaltica orizontal + vertical 100 mm	–
3	Folie PVC bariera de vapori	–

Nr. Crt.	F – Planseu peste parter	Ce este inclus
1	Grinda din lemn cu zabrele metalice tip Posi Joist	•
2	Vata minerala bazaltica 100mm	–
3	OSB 3 18- 22mm	–

***Case din lemn si sarpante industrializate! 90% in atelier – 10% in santier!***