

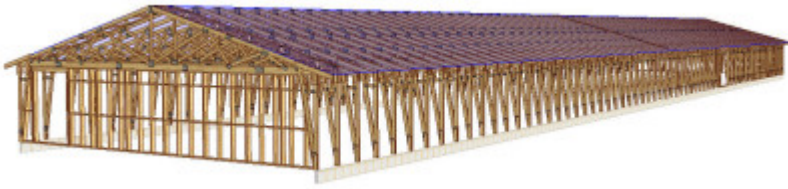
Hală pe structură integrală din lemn realizată în 15 zile!



La începutul lunii decembrie, Habitat Eco Structuri a realizat în Jud. Prahova o hală din lemn de tip portal de 960 mp, cu o deschidere de 15.45 m și o înălțime la coamă de 5.3 m, având ca utilitate: fabrică de confecții textile.

Structura inițială a construcției era prevăzută din metal. Datorită analizei pe cost și timp de execuție, a reieșit ca beneficiarul a ales cea mai economică și sigură soluție, anume de a construi pe structură de grinzi prefabricate cu zăbrele asamblate cu plăci multiculti MiTek ("sudura lemnului").





Proiectul tehnic a fost calculat cu ajutorul programului de desen și calcul, RoofCon-TrussCon, iar pentru realizarea întregii structuri au fost dedicate doar 5 zile în unitatea de producție și 7 zile la montaj. Pentru a putea obține deschiderea fără reazăm intermediar, la îmbinarea elementelor din lemn s-au utilizat conectori multicii, tehnologia MiTek.





