

Proiectare mansarde



PROIECTARE MANSARDE

Mansarda este unul dintre cele mai intime spatii dintr-o locuinta, insa amenajarea acesteia ridica de cele mai multe ori probleme beneficiarilor.

De ce se intampla acest lucru?

Totul porneste din faza de proiectare: majoritatea arhitectilor propun **mansarde traditionale**, situatie in care stalpii de sustinere sunt indispensabili. Mai mult decat atat, acestia sunt positionati in majoritatea cazurilor central, limitand libertatea beneficiarului in amenajarea spatiului **mansardei**.

V-ati imaginat sa aveti o **mansarda libera, open-space**, fara stalpi intermediari, pe care sa o puteti compartimenta si amenaja asa cum doriti?

Solutia o gasiti la Case Bianca. Case Bianca vine in intampinarea dumneavoastra cu cele mai noi metode de **proiectare** pentru **mansarde din lemn**, cu ajutorul carora putem sa realizam pentru dumneavoastra **mansarda** mult dorita, sub orice forma.

CUM SE REALIZEAZA PROIECTAREA MANSARDEI LA CASE BIANCA? CARE ESTE TEHNOLOGIA DE FABRICATIE?

Case Bianca realizeaza **proiectarea mansardelor din lemn** cu ajutorul programului de proiectare RoofCon-TrussCon, program specializat pentru desenul si calculul structurilor din lemn conform Eurocod 5 si Anexele nationale romanesti in vigoare.

De la dumneavoastra avem nevoie doar de un desen de arhitectura cu volumul **mansardei**, planurile de invelitoare si o sectiune, de restul ne ocupam noi.

In situatia in care nu aveti asa ceva, arhitectii companiei Case Bianca va pot oferi acest serviciu, incepand cu deplasarea la fata locului pentru a face masuratorile (RELEVÉUL), si pana la realizarea proiectului de arhitectura al **mansardei**, faza DTAC.



Dupa stabilirea solutiei arhitecturale a **mansardei** dumneavoastra, inginerii structuristi de la **Case Bianca** realizeaza proiectul tehnic de rezistenta al **mansardei**, il trimitem pentru a fi aprobat de dvs. in varianta 3D, inclusiv oferta de pret.

Avantajul este ca dumneavoastra veti cunoaste toate costurile legate de executia si montajul **mansardei** inca din faza de proiectare, fara a aparea costuri suplimentare.

La final, dumneavoastra va veti bucura de o **mansarda** proiectata in **sistem industrializat**, o **mansarda** sigura si bine ancorata. In plus, **mansarda** dumneavoastra va fi mai spatioasa si fara stalpi de sustinere, care v-ar fi creat probleme in amenajare, cum se intampla in cazul unei **mansarde din lemn traditionala**.

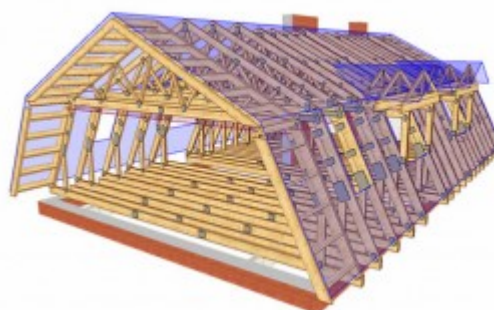


Case Bianca va pune la dispozitie solutii si servicii complete de **proiectare a mansardelor din lemn**, reusind prin tehnologia de proiectare si fabricare a **mansardelor** sa armonizeze relatiile dintre arhitectii si inginerii structuristi, care de-a lungul timpului au fost unele tensionate.

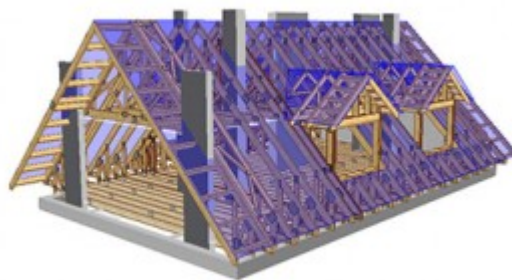
Datorita programelor de proiectare si calcul structural al lemnului de ultima generatie, **Case Bianca** realizeaza toate formele posibile si „imposibile” de **mansarde in sistem industrializat**, in propria unitate de productie, in sistem grinzi cu zabrele din lemn, asamblate cu **placi multicui MiTek**.

Mai jos puteti regasi cele mai intalnite modele de **mansarde**, insa suntem deschisi oricarei propuneri. Singura limita este doar imaginatia.

Proiectare mansarda frantuzeasca



Proiectare mansarda, mansarde – pod locuibil



Proiectare mansarda, mansarde tip portal



Proiectare mansarda. mansarde cu suprainaltare pereti



Proiectare mansarda, mansarde tip arcuit

