

Sarpanta din Lemn



SARPANTE / STRUCTURI DIN LEMN

Sarpanta (acoperisul) reprezinta unul dintre cele mai frumoase si impunatoare detalii ale unei case din lemn, in principal datorita formei sale arhitecturale, dar si o componenta importanta a acesteia, fiind supusa în mod nemijlocit capriciilor vremii prin suprafata mare care intra in contact direct cu mediul înconjurator.



Vântul, uraganele, tornadele, cutremurele, ploile si zapezile abundente sunt dusmanii cei mai agresivi ai caselor, si implicit ai sarpantelor acestora, care pot provoca insemnate pagube materiale, dar si pierderi de vietii omenesti.

In România, din pacate, acoperisul (sarpanta) din lemn este tratata inca din facultate la modul general, in practica neexistand departamente specializate în sarpante, care sa cunoasca si sa controleze acest domeniu.

Pentru specialistii societatii noastre constructia sarpantelor constituie o provocare, care este pusa intr-o lumina noua prin aparitia unor posibilitati de calcul si executie moderne, oferite de soft-urile dedicate lemnului, asigurand realizarea unor constructii moderne, calitative, rezistente, cu durata mica de executie.

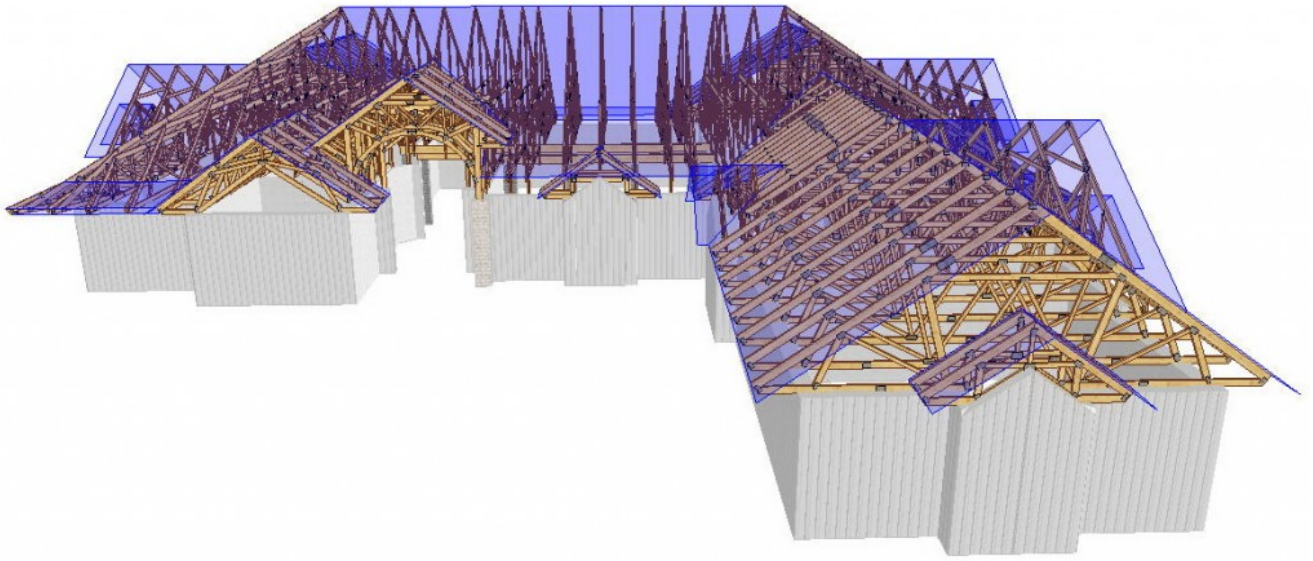
De asemenea, o mare problema în executia și montajul sarpantelor din lemn (acoperisurilor) este slaba pregătire a dulgherilor, determinata la randul ei de lipsa de cunostinte tehnice a unor proiectanti. Astfel, de cele mai multe ori, din proiectul tehnic lipsesc detaliile de executie ale sarpantei, lasandu-se mana libera muncitorului, „ca oricum românul se pricepe la toate”, aparând riscurile realizarii unor acoperisuri nesigure, ce pot avea consecinte grave în timp.

Compania noastra va ofera un produs integrat in domeniul constructiei sarpantei, începând de la: consultanta, proiectare, continuând cu productia și transportul, încheind cu montajul și predarea la cheie a acoperisului.



Programele de proiectare dedicate exclusiv desenului și calculului structurilor din lemn dupa EuroCod 5, impreuna cu calitatea materialelor folosite (lemn și organe de asamblare tip placa multicuti) sunt cheia succesului companiei noastre in multumirea clientului.

Dezvoltam in mod individual fiecare proiect. Luam in considerare toti factorii care garanteaza siguranta, statica, parametrii de rezistenta ai materiilor prime, precum și nevoile clientului referitoare la forma geometrica a acoperisului. Putem adapta proiectul executat deja in varianta traditionala la sistemul industrializat.



Case din lemn si sarpante industrializate! 90% in atelier – 10% in santier!