

Plansee din Lemn



PLANSEE DIN LEMN

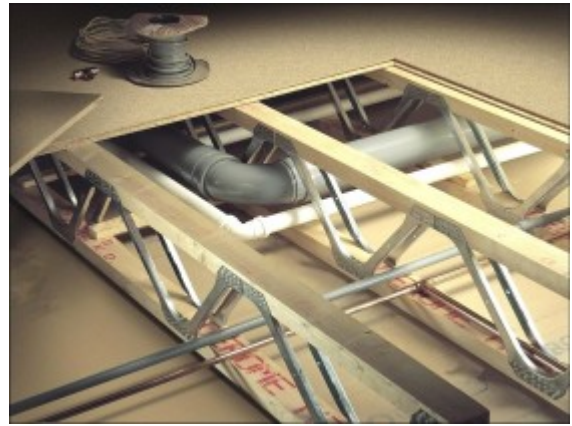
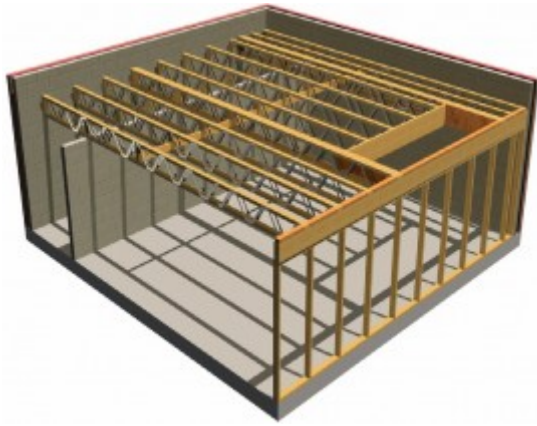
Planseele prefabricate din grinzi cu zabrele Posi-Strut pot inlocui cu succes planseele din beton. Este suficient sa se aplice o placa de OSB 3 SAU VIDIFLOOR, o folie de protectie, fonoizolatie si o sapa de maxim 4 cm, incat planseul sa devina la fel de rigid ca o placa de beton cu grosimea de 15 cm.

Avantaje:

- usor de montat;
- greutate redusa;
- se pot introduce toate instalatiile in interior;
- costuri reduse;
- nu vibreaza si nu scartie.

[Mai multe informatii despre plansee](#)





**GRINZI DE PLANSEU POSI-STRUT 7 metri FARA REAZEME
INTERMEDIARE**