

Sarpante acoperisuri



SARPANTE / STRUCTURI DIN LEMN

Sarpanta (acoperisul) reprezinta unul dintre cele mai frumoase si impunatoare detalii al unei case din lemn, in principal datorita formei sale arhitecturale, dar si o componenta importanta a acesteia, fiind supusa în mod nemijlocit capriciilor vremii prin suprafata mare care intra in contact direct cu mediul înconjurator.



Vantul, uraganele, tornadele, cutremurele, ploile si zapezile abundente sunt dusmanii cei mai agresivi ai caselor, si implicit ai sarpantelor, care pot provoca pagube materiale, dar si pierderi de vietii omenesti.

In Romania, din pacate, acoperisul (sarpanta) din lemn este tratata inca din facultate la modul general, in practica neexistand departamente specializate in sarpante, care sa cunoasca si sa controleze acest domeniu.

Pentru specialistii societatii noastre constructia sarpantelor constituie o provocare, care este pusa intr-o lumina noua prin aparitia unor posibilitati de calcul si executie moderne, oferite de soft-urile dedicate lemnului. Acestea asigura realizarea unor constructii moderne, calitative, rezistente, cu durata mica de executie.

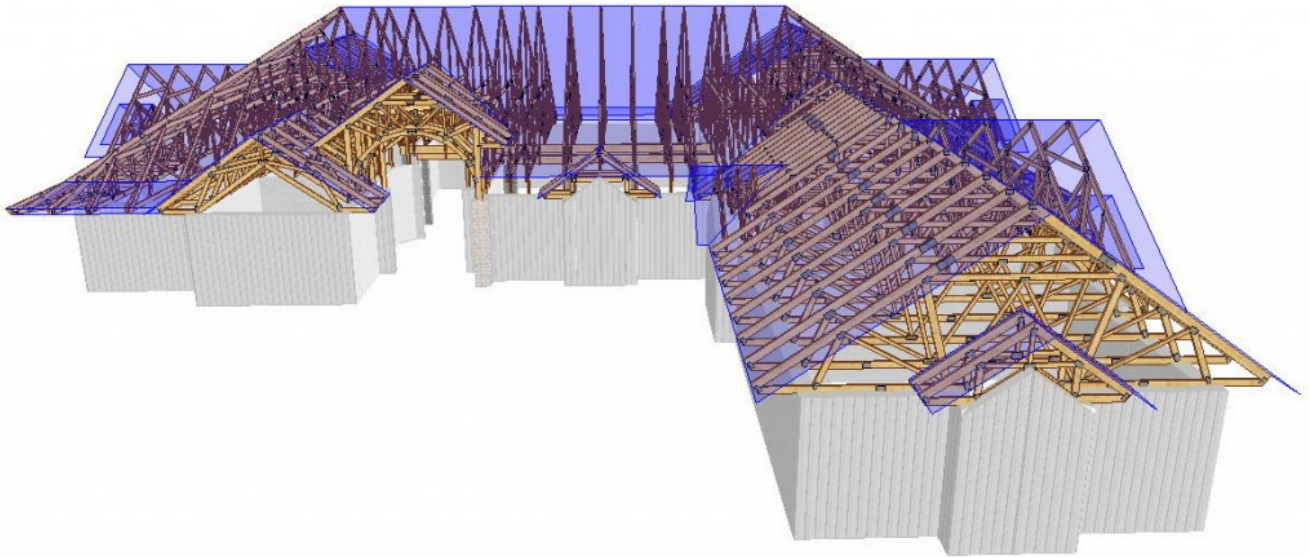
De asemenea, o mare problema in executia si montajul sarpantelor din lemn (acoperisurilor) este slaba pregatire a dulgherilor, determinata la randul ei de lipsa de cunostinte tehnice a unor proiectanti. Astfel, de cele mai multe ori, din proiectul tehnic lipsesc detaliile de executie ale sarpantei, lasandu-se mana libera muncitorului, „ca oricum romanul se pricepe la toate”. In acest fel apar riscurile realizarii unor acoperisuri nesigure, ce pot avea consecinte grave în timp.

Compania noastra va ofera un produs integrat in domeniul constructiei sarpantei, începând de la: consultanta, proiectare, continuand cu productia si transportul, incheind cu montajul si predarea la cheie a acoperisului.



Programele de proiectare dedicate exclusiv desenului si calculului structurilor din lemn conform EuroCod 5, impreuna cu calitatea materialelor folosite (lemn si organe de asamblare tip placa multicui) sunt cheia succesului companiei noastre in multumirea clientului.

Dezvoltam in mod individual fiecare proiect. Luam in considerare toti factorii care garanteaza siguranta, statica, parametrii de rezistenta ai materiilor prime, precum si nevoile clientului referitoare la forma geometrica a acoperisului. Putem adapta proiectul executat deja in varianta traditionala la sistemul industrializat.



Case din lemn si sarpante industrializate! 90% in atelier – 10% in santier!