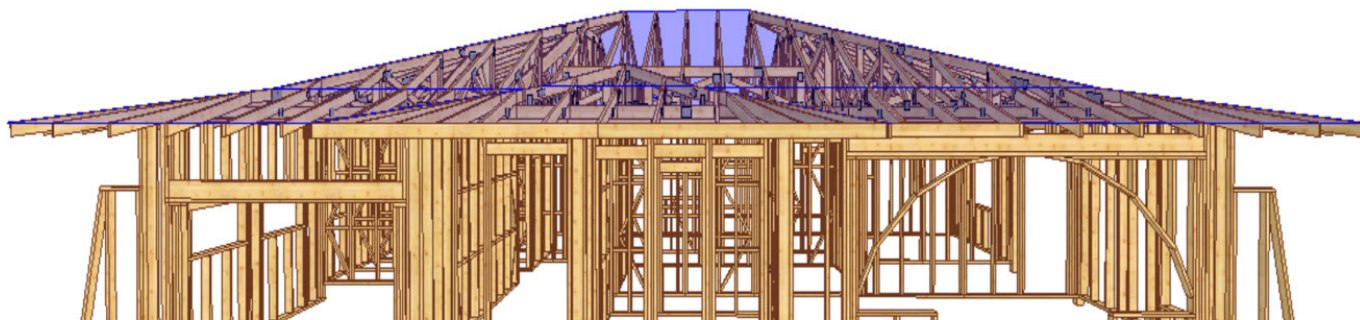


Casa pe structura din lemn parter, Ploiesti, jud. Prahova



Randare Arh. Georgescu Gabriel-Executie-Casa Lemn BIANCA



Aceasta este o casa pe structura din lemn ca rezultat al muncii comune dintre firma de arhitectura **Arhitect Georgescu Gabriel** si **BIANCA CASE LEMN** in calitate de proiectant DDE structura din lemn, producator si antreprenor general pentru acest superb proiect.

Proiectul de arhitectura a fost initial conceput a fi o casa parter din zidarie. Beneficiarul a preferat o casa de locuit pe structura din lemn in locul casei de zidarie, intrucat si-a propus sa locuiasca intr-o casa din lemn ecologica.

Proiectul de arhitectura a fost convertit in proiect DDE casa pe structura din lemn de catre inginerii structuristi ai companiei noastre. In 3 luni de la contractare, casa pe structura lemn a fost prefabricata, montata si predata la

cheie in localitatea Ploiesti.



Randare Arh. Georgescu Gabriel-Executie-Casa Lemn BIANCA



Suprafata construita este de 233 mp, avand un garaj spatios cu suprafata de 26mp.

Este o casa superba, atractiva si functionala, combinatia de tencuiala decorativa alba cu decoratiunile exterioare din lemn si piatra fac ca aceasta sa poata candida cu succes la CASA ANULUI 2020.

Geamurile moderne cu suprafata vitrata lumineaza perfect interiorul cu lumina naturala, marind in acelasi timp impresia de spatiu.



Randare Arh. Georgescu Gabriel-Executie-Case Lemn BIANCA



Case din lemn si sarpante industrializate! 90% in atelier – 10% in santier!