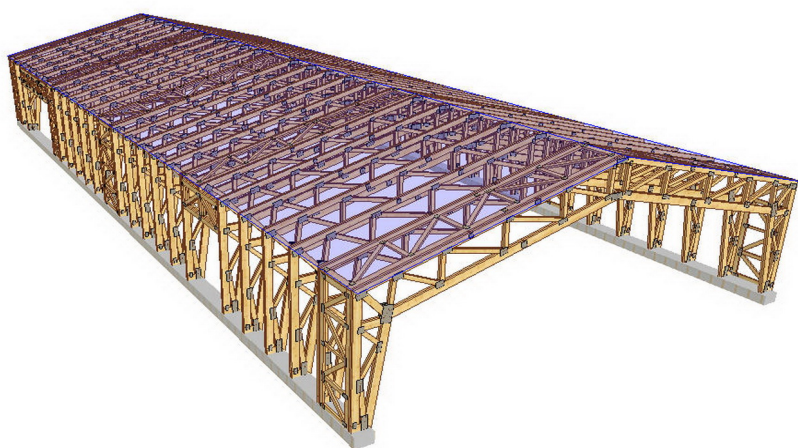


O noua hală de producție construită integral pe structură din lemn

BIANCA CASE LEMN partener Mitek Romania a mai făcut fericit un client caruia i-a proiectat și executat o hală pe structură din lemn destinată fabricării de binale (uși și ferestre din lemn stratificat) în Loc Homorociu jud Prahova.



Sistemul constructiv al acestei hale este din grinzi cu zabrele din lemn tip portal cu picioare din lemn. Acest model de ferme pentru acoperis asigură o înălțime mare în partea centrală a halei de producție și un mare volum de aer.

Fabrica de binale are lungimea de 30 m și lățimea de 14m fără reazam intermediar.



Inchiderea peretilor si a sarpantei din lemn s-a realizat din panouri termoizolante cu spuma poliuretana.
Rezultatul final- o hala moderna pe structura din lemn cu costuri reduse realizata in timp scurt: aproximativ 30 zile de la proiectare la executie.