

REPARATII ACOPERISURI VECHI- TRANSFORMAREA PODULUI IN MANSARDA OPEN SPACE

Suntem printre putinele firme din Romania specializate in reparatii de acoperisuri vechi prin transformarea podului nelocuibil realizat in sistem traditional (cu popi si stalpi din lemn care ocupa spatiu inutil) in mansarda open-space.

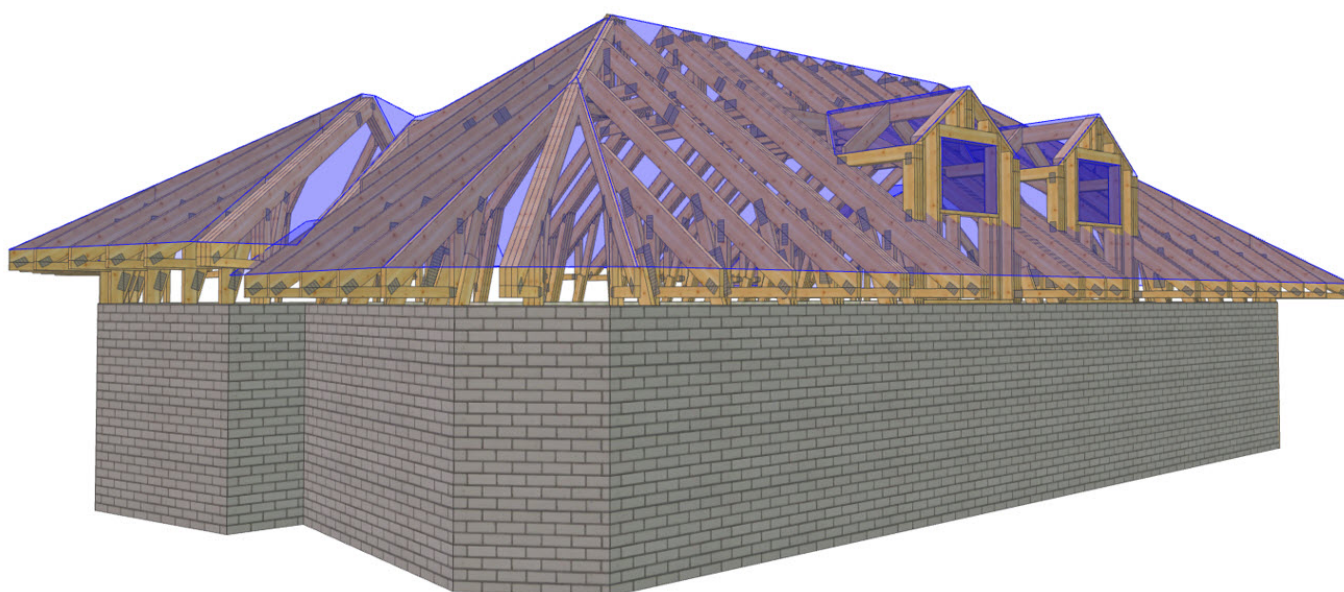
Reparatia acoperisurilor se realizeaza cu ajutorul fermelor din lemn ingineresti, asamblate cu placi multiculti MiTek prin 2 metode:

A. Reparatie acoperis-sarpanta prin demontarea-demolarea vechiului acoperis si transformarea podului in mansarda open-space.

B. Reparatie acoperis fara demontarea sarpantei vechi si transformarea podului in mansarda.

A. Exemplu reparatie acoperis prin demontarea-demolarea sarpantei vechi:

Aceasta solutie se aplica doar in situatia cand lemnul din sarpanta veche este afectat de insecte, carii, putregai, etc.



0 mansarda din lemn realizata in timp record!

Acesta lucrare a fost realizata de BIANCA-CASE LEMN in luna martie 2020, imobil situat in Bucuresti, str. Drumul Sariei doar in 5 zile!

Privind constructia din exterior, sarpanta se aseamana cu un pod obisnuit care nu da senzatia ca in interior s-ar afla o

mansarda in toata splendoarea sa, cu un spatiu locuibil in suprafata de 121 mp.



Acest lucru se datoreza proiectarii sarpantei de catre inginerii nostri in sistem grinda cu zabrele folosind programul de proiectare MiTek PAMIR.





Sarpanta de tip mansarda open space a fost realizata in sistem industrializat in fabrica de sarpante din loc. Balotesti-Ilfov din lemn ecarisat uscat si tratat.

B. Exemplu de reparatie mansarda fara demontarea sarpantei existente:

Aceasta solutie se aplica doar in situatia in care lemnul din care a fost executata sarpanta veche este unul sanatos si nu este afectat de daunatori sau putregai.

Vila din imagine este construita in ansamblul rezidential Henri Coanda-Bucuresti, arata bine din exterior numai ca :
„DIN EXTERIOR VOPSIT GARDUL, INAUNTRU LEOPARDUL !”



Majoritatea sarpantelor si acoperisurilor din acest cartier sunt executate intr-un mod empiric de catre constructori iresponsabili, care urmaresc doar profitul, lasand calitatea pe ultimul plan.

***IN CELE 2 FOTOGRAFII PUTETI
OBSERVA CUM ARATA PODUL
INAINTE DE INTERVENTIE***



Beneficiarul a apelat la BIANCA CASE LEMN din 2 motive:

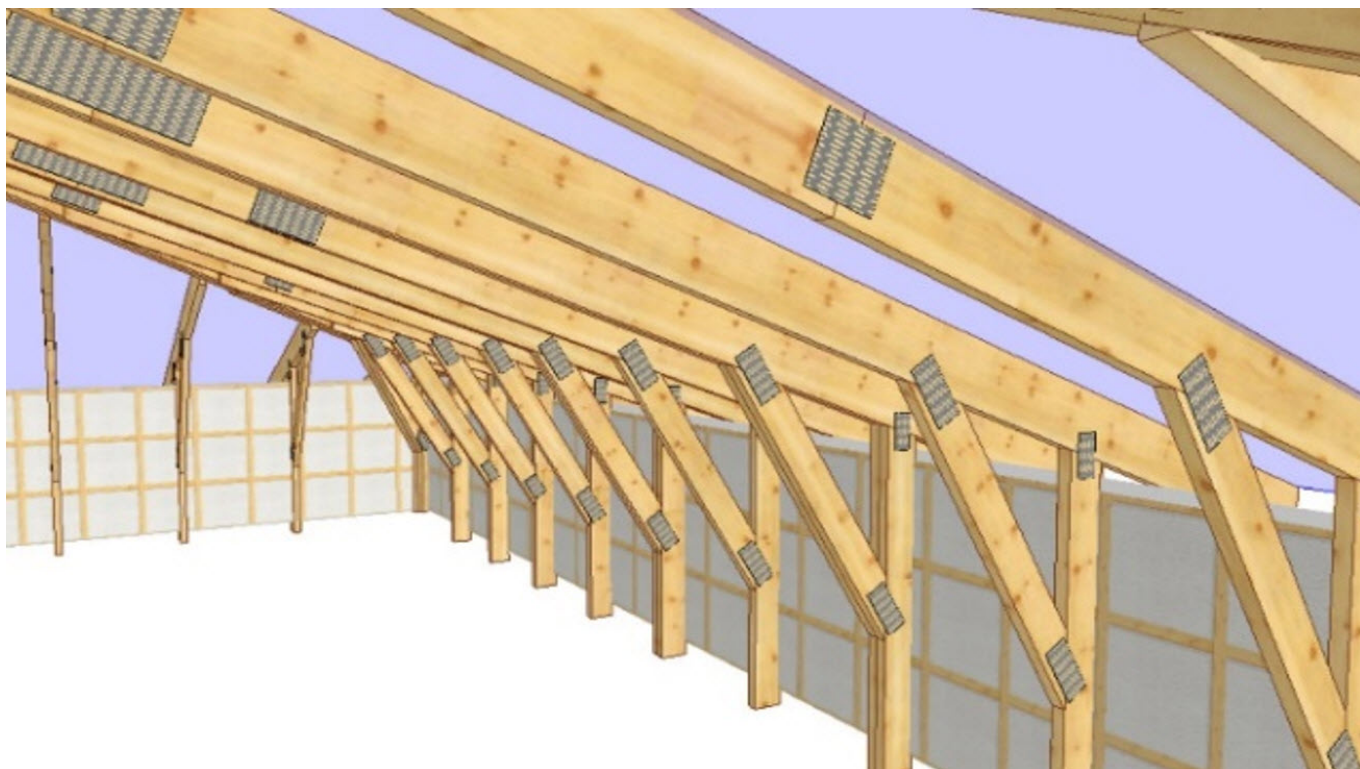
1. nu se simtea in siguranta, dorea consolidarea vechiului acoperis
2. isi dorea sa amenajeze mansarda ca spatiu locuibil

Sarpanta a fost transformata in mansarda open-space, popii au fost eliminati.

BIANCA-CASE LEMN i-a indeplinit clientului ambele dorinte, a catigat spatiu si siguranta!

***STALPII AU FOST ELIMINATI CU
AJUTORUL PROIECTARII SI
EXECUTIEI RESPONSABIL DE
CATRE INGINERII SI
SPECIALISTII BIANCA!***





Aceasta operatiune s-a realizat prin interior, vechiul acoperis a fost suspendat cu ajutorul a mai multor cric-uri hidraulice, eliminandu-se popii, dupa care au fost montate fermele din lemn ingineresti, asamblate cu placi multiculti.

Fermele tip grinda din lemn cu zabrele au fost ancorate peste centurile de beton cu ancore chimice si conexpanduri profesionale.

Solutia este una economica, intrucat nu necesita demontarea vechiului acoperis, operatiune care ar genera costuri ridicate pentru:

1. refacerea zugravelii fatadelor cladirii (schela, materiale,manopera, etc,)
2. refacerea invelitorii, a paziei si saceacului

Case din lemn si sarpante industrializate! 90% in atelier – 10% in santier!