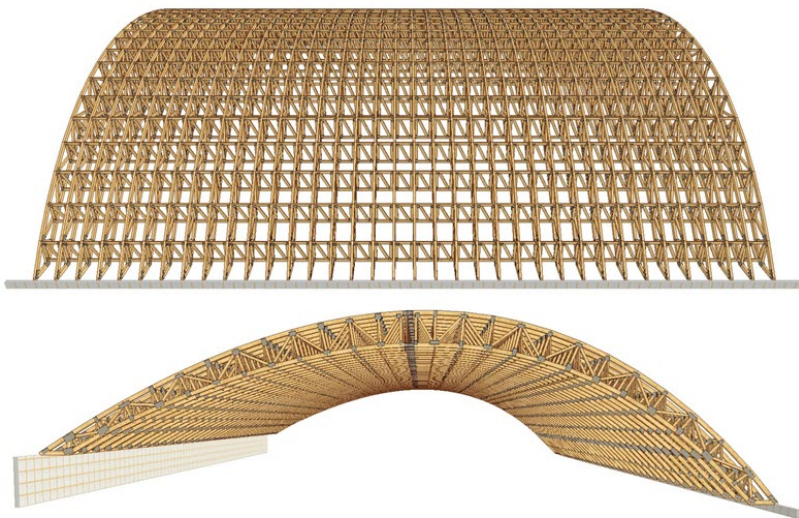


SARPANTA CU FERME TIP SEMIROTUND PENTRU SALA DE SPORT A SCOLII PRIMARE SI GIMNAZIALE CHITILA

Sarpanta Salii de sport a Scolii Primare si Gimnaziale Chitila a fost o adevarata provocare, atat din punct de vedere arhitectural, cat si din punct de vedere al realizarii unei structuri impresionante si rezistente.



**REALIZAM
IMPOSIBILUL! TOATE
FORMELE DE ACOPERIS
SUNT POSIBILE**

Sarpanta Salii de sport a Scolii Primare si Gimnaziale Chitila a fost un proiect deosebit, realizat cu **sistemul industrializat /prefabricat MiTek**, rezultand o sarpanta din lemn cu o deschidere de 26m, fara reazeme intermediare (popi, stalpi).

Fermele au fost proiectate de catre proiectantii structuristi ai societatii **BIANCA CASE LEMN**, in **PAMIR** – program specializat de desen si calcul structural pentru structurile din lemn, conform Anexelor Naționale si EUROCOD 5.

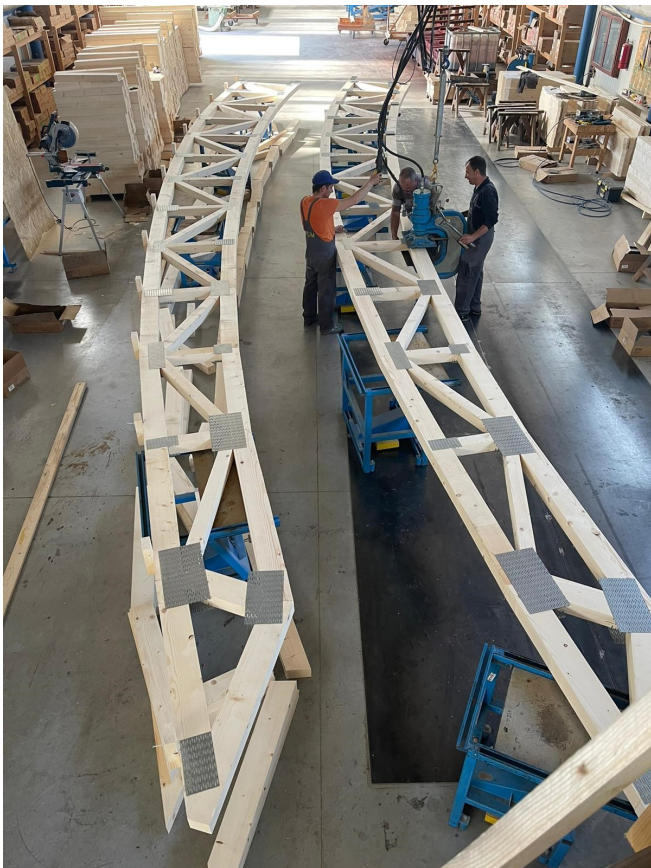
Au fost necesare 36 ferme tip arc pentru a **acoperi suprafata construita de 804 mp (26x30m)** si pentru a crea o structura spatiala zvelta, cu rezistenta sporita si greutate redusa care se repartizeaza uniform pe grinzile din beton.

**MAI PUTIN IN SANTIER – MAI MULT IN
ATELIER**



Deviza noastra:

PROIECTE EXECUTATE 90% ÎN ATELIER, 10% ÎN ȘANTIER



Dupa realizarea proiectului DDE, pe baza desenelor elementelor structurale si a detaliilor de tăiere/asamblare, am inceput productia fermelor de tip arc in fabrica noastra.

Pentru executarea fermelor de acoperis am folosit lemn de rasinoase clasa de rezistenta C24, rindeluit pe 4 fete, cu o umiditate sub 18%, iar imbinarea la noduri a fost realizata cu placi multicii Mitek – tehnologia “Sudura Lemnului”, ce presupune fixarea placilor multicii cu o presa hidraulica cu 25-50 tone forta de presare.

Procesul de productie a fost realizat sub un control strict al materialelor utilizate si calitatii executiei, iar dimensiunile agabaritice ale fermelor au necesitat impartirea lor in 2 jumatati egale, pentru transportul in santier.

Pozitionarea celor 2 jumatati s-a facut cu ajutorul a 2 macarale, iar pentru fixarea fermelor pe grinzile de beton s-au folosit piese metalice confectionate special, astfel incat sa reziste la incarcari si la impingerile orizontale.

Unirea tălpilor inferioare si superioare ale celor 2 jumatati de ferme s-a facut cu ajutorul unor placi speciale de imbinare, muncitorii asamblandu-le rapid si eficient, pe schela la mare inaltime.

Pentru stabilizarea si rigidizarea sarpantei salii de sport, au fost dispuse intre ferme cc. 875 grinzi de contravantuire din lemn asamblate cu placi multicii.



