

Proiectare



TEHNOLOGIE PROIECTARE

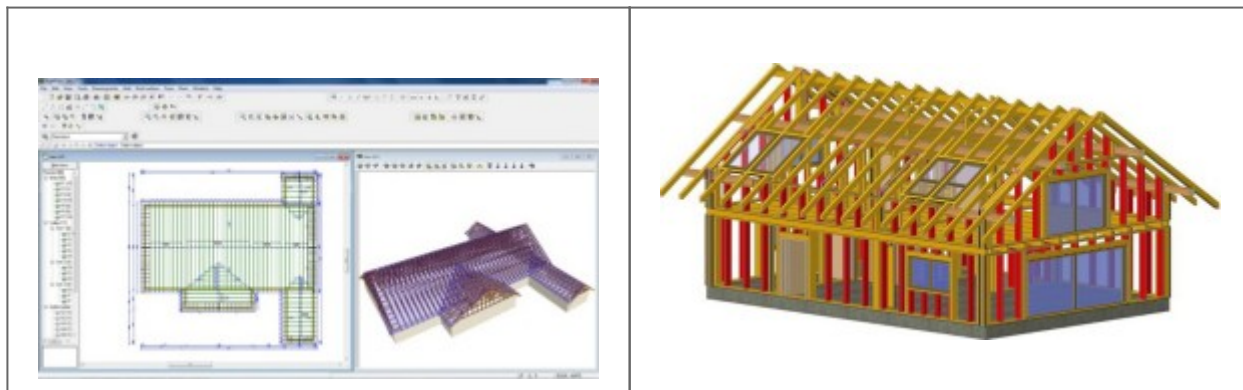
Proiectarea structurii de rezistenta a caselor si sarpantelor din lemn se face folosind programe specializate de desen si calcul structural pentru lemn, [Pamir](#), [RoofCon](#) [TrussCon](#) si [WoodEngine](#), furnizate de compania MiTek Industries.

Proiectantii nostri au experienta de peste 15 ani in proiectarea caselor si structurilor din lemn.

Casele proiectate de noi sunt sigure si conforme cu standardele europene in vigoare EN14250/2010.

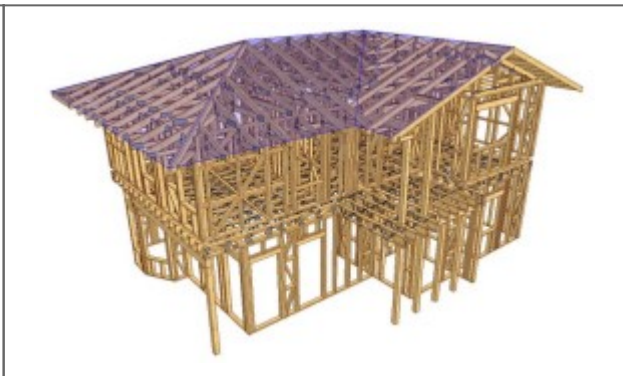
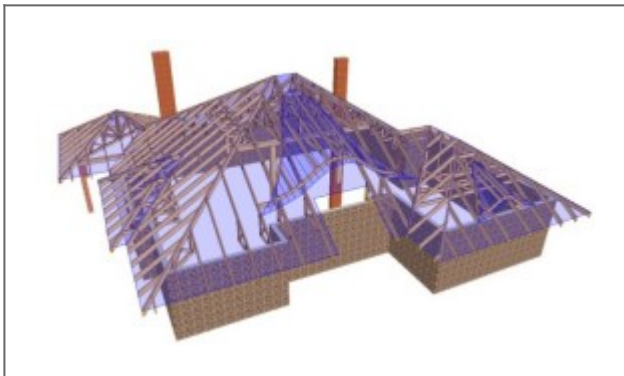
Pentru proiectarea caselor din lemn, sarpantelor si planseelor in sistem industrializat asamblate cu placi multicui utilizam programul [Pamir-software de proiectare structuri din lemn.](#)

Casele din lemn masiv in sistem traditional le proiectam cu programul [WoodEngine](#).

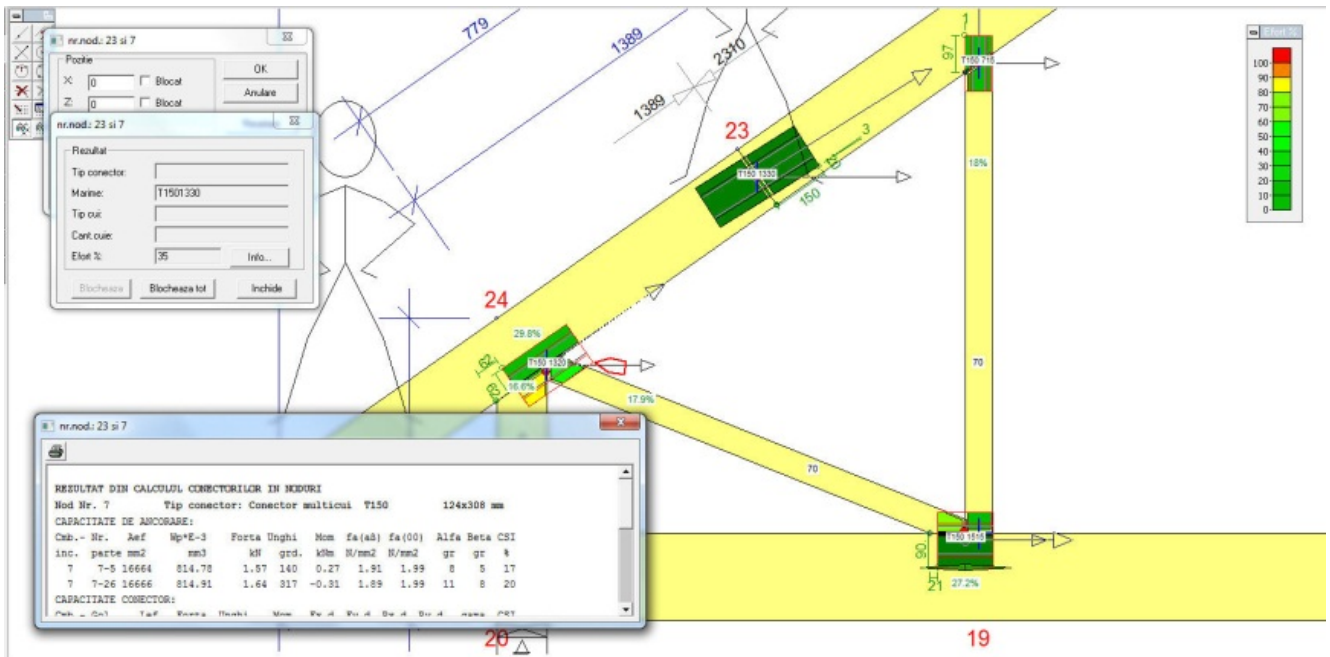




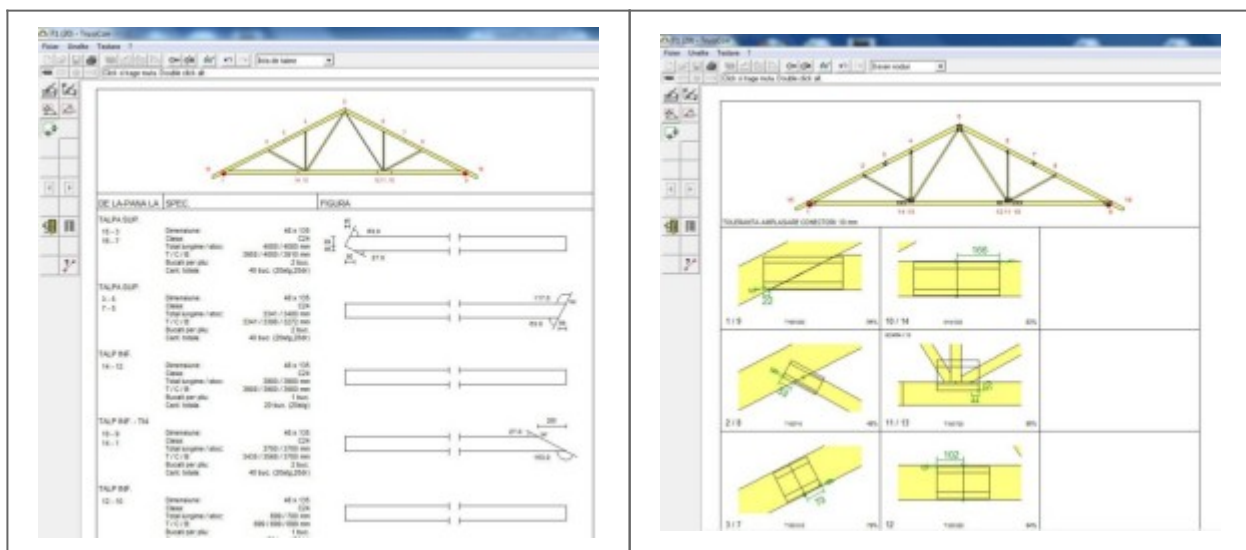
RoofCon TrussCon este unul dintre cele mai performante și sigure programe existente pe piața construcțiilor din lemn, pentru proiectarea și calculul de rezistență după Eurocod 5.



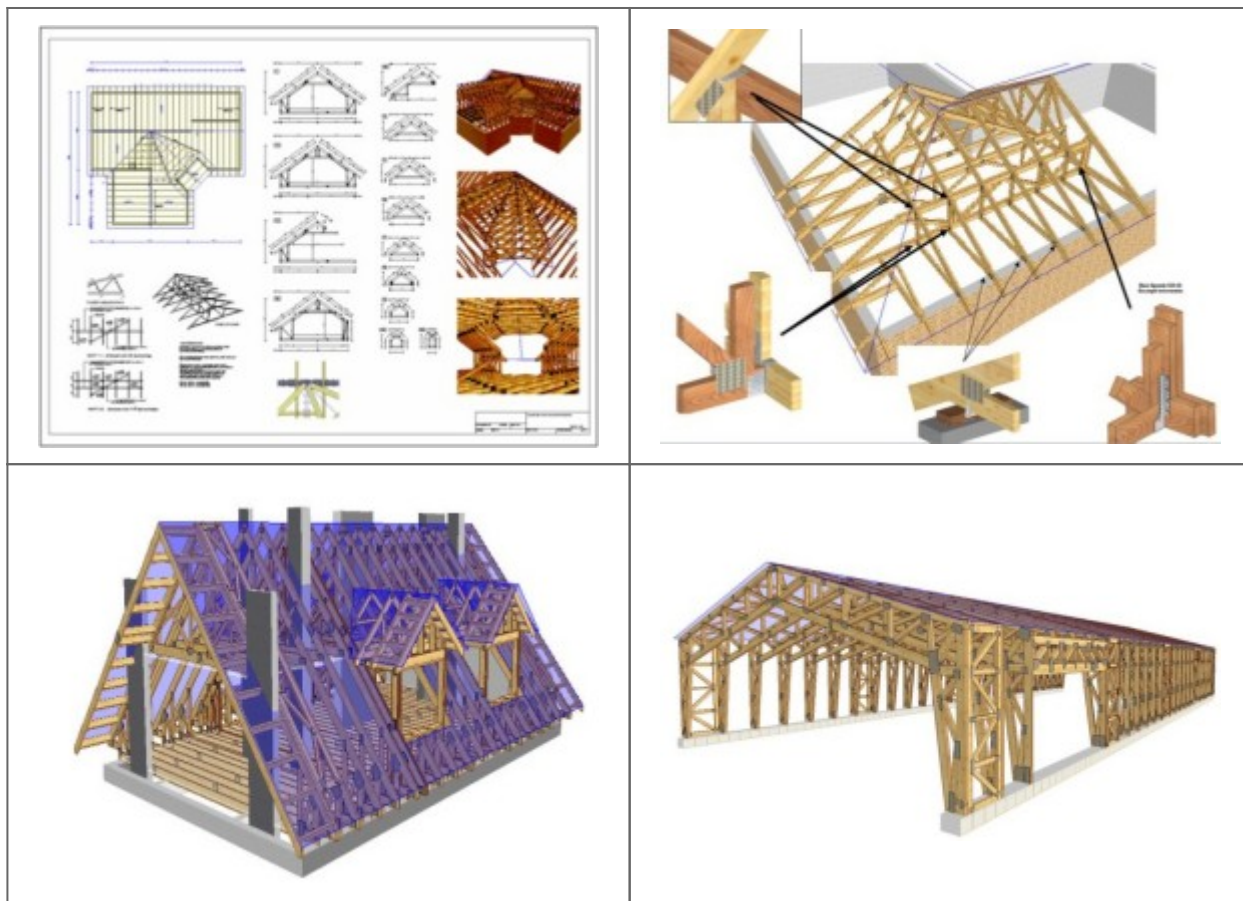
Cu acest program, atât lemnul, cât și organele de asamblare sunt calculate foarte riguros, în conformitate cu încărcările de zăpadă, vânt și cutremur specifice zonei în care este amplasată construcția.



Cantitatile de materiale si detaliile de productie sunt generate automat de program, fiind eliminate astfel pierderile de material lemnos. Platiti doar produsul finit, nu si pierderile.



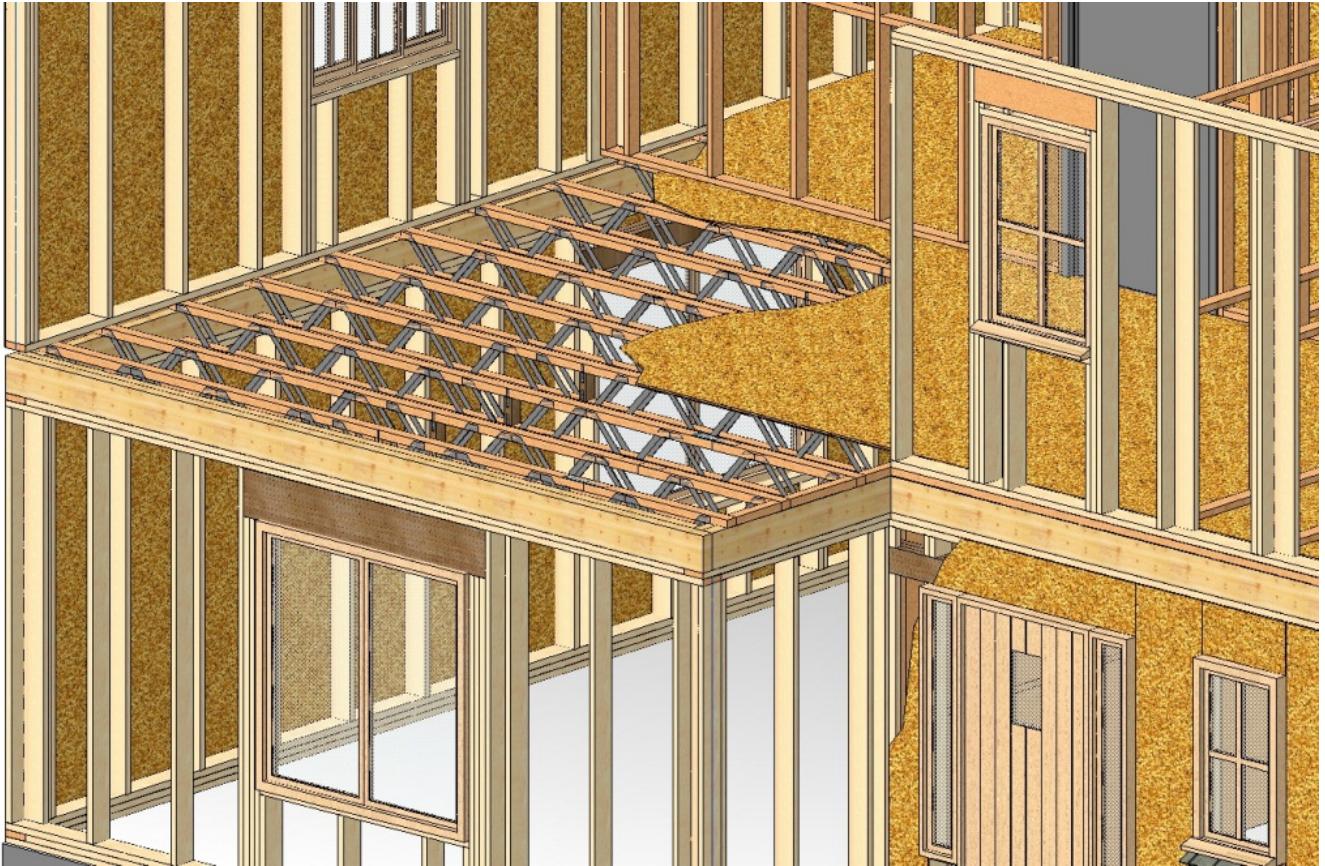
Echipele de montaj sunt calificate si specializate in montarea structurilor din lemn dupa documentatiile puse la dispozitie de proiectantii nostri.



WoodEngine este un program performant in domeniul proiectarii caselor din lemn, atat in sistem traditional, cat si a caselor framing.



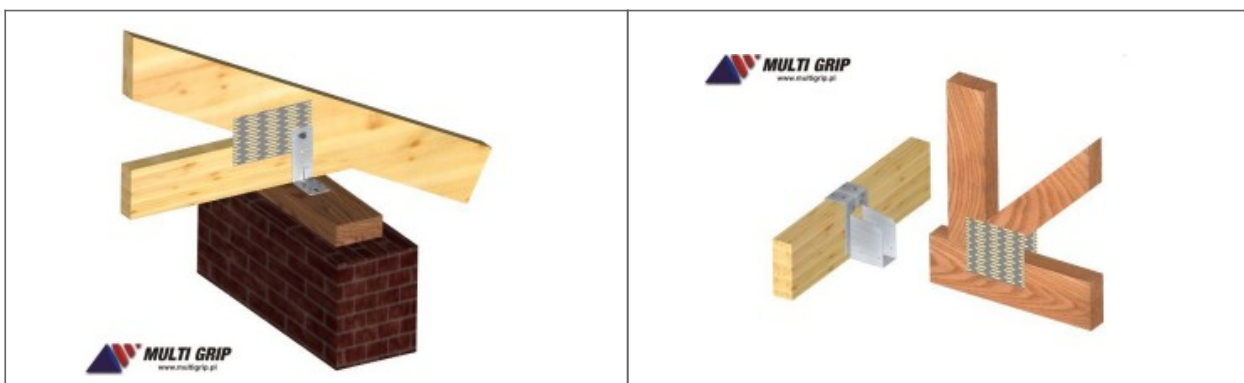
Casele din lemn chertat, precum si cele in sistem framing, proiectate si executate de compania noastra sunt detaliate pana la ultimul cui, indiferent de complexitate.



Toate materialele necesare realizarii constructiei (lemn, placi multiculti, organe de asamblare metalice, osb, fermacel, betonyp, termo si fonoizolatie, etc.) sunt calculate automat in program, astfel costul constructiei este cunoscut inca din faza de proiectare.

Siguranta in proiectare, executie si montaj

Calitatea materialelor folosite in constructii este foarte importanta. Compania noastra utilizeaza cele mai sigure organe de asamblare cu certificare CE. Specificatiile tehnice ale organelor de asamblare si placilor multiculti sunt introduse in programele de proiectare.



Lemnul utilizat este sortat si uscat vand clasa de rezistenta C24, clasa specifica pentru structurile din lemn.

Case din lemn si sarpante industrializate! 90% in atelier – 10% in santier!